



Warszawski Uniwersytet Medyczny

# INFORMATOR



# 2021



NASZE ATUTY

STUDIA

KIERUNKI STUDIÓW

KAMPUSY

STYPENDIA

DOMY STUDENCKIE

NAUKA ZA GRANICĄ

KOŁA NAUKOWE

BIURO KARIER

**SPIS TREŚCI**



## **WUM – najlepszy wybór!**

Jedna z największych krajowych uczelni medycznych – ponad 13 tysięcy osób tworzących wspólnotę akademicką, 5 szpitali klinicznych i 180 jednostek naukowo-dydaktycznych, 2 Kampusy, 3 akademiki, 5 wydziałów, 16 kierunków studiów, 15 kierunków studiów podyplomowych, liczne kursy specjalizacyjne i doskonalące.

## **Najwyższy poziom kształcenia**

– świetne wyniki absolwentów na egzaminach państwowych; stypendia, wyróżnienia i nagrody dla studentów oraz doktorantów w wielu dziedzinach nauki.

## **Prestizż**

– ponad 200-lat nauczania medycyny, grono wybitnych absolwentów – światowej sławy naukowców i klinicystów, wysokie pozycje w międzynarodowych i krajowych rankingach.

## **Wykwalifikowana kadra**

– ponad 1800 nauczycieli akademickich, w tym 192 profesorów tytularnych – uznanych specjalistów z zakresu medycyny, farmacji i nauk o zdrowiu w kraju i za granicą.

**NASZE  
ATUTY**



## **Dobry start na rynku pracy**

– nowoczesne programy kształcenia zapewniające wiedzę i kompetencje dostosowane do dynamicznego rynku pracy, dzięki którym absolwenci WUM są konkurencyjnymi i poszukiwanymi pracownikami.

## **Duża i nowoczesna baza dydaktyczno-badawcza**

– kilkanaście obiektów służących kształceniu i leczeniu pacjentów, wyposażonych w multimedialne sale wykładowe, nowoczesne pomieszczenia do symulacji, specjalistyczne laboratoria, skomputeryzowane czytelnie i wypożyczalnie.

## **Mnogość możliwości**

– 200 kół naukowych i kilkanaście prężnych organizacji studenckich oraz Klub Uczelniany Akademickiego Związku Sportowego – umożliwiają poszerzanie zainteresowań badawczych, zdobywanie kompetencji organizacyjnych oraz odkrywanie lub szlifowanie talentów sportowych.

**Lokalizacja** – Warszawa to centrum gospodarcze i kulturalne kraju zorientowane na swoich mieszkańców, doskonale skomunikowana siedziba wielu instytucji medycznych; najważniejsze obiekty WUM zlokalizowane są w Kampusach położonych w centrum miasta.

**NASZE  
ATUTY**





## Warszawski Uniwersytet Medyczny prowadzi:

**Jednolite studia magisterskie, stacjonarne i niestacjonarne**, przeznaczone dla absolwentów szkół ponadgimnazjalnych.

**Studia I stopnia, stacjonarne**, przeznaczone dla absolwentów szkół ponadgimnazjalnych.

**Studia II stopnia, stacjonarne i niestacjonarne**, przeznaczone dla osób posiadających dyplom ukończenia studiów I stopnia (licencjackich) uzyskany na danym kierunku (wyjątek stanowią kierunki: logopedia ogólna i kliniczna, zdrowie publiczne oraz toksykologia z elementami kryminalistyki).

Informacje na temat studiów w języku angielskim znajdują się na stronie:

**[www.wum.edu.pl/en](http://www.wum.edu.pl/en)**

WUM kształci również na studiach III stopnia (tzw. doktoranckich) w następujących dyscyplinach: nauki medyczne, nauki o zdrowiu oraz nauki farmaceutyczne. Więcej informacji: **[www.wum.edu.pl/informacje-dla-doktorantow](http://www.wum.edu.pl/informacje-dla-doktorantow)**

Uczelnia dysponuje ponadto szeroką ofertą studiów podyplomowych oraz umożliwia naukę na studiach MBA (prowadzonych razem z SGH w Warszawie). Więcej informacji: **<https://ckp.wum.edu.pl/>**

# STUDIA



## **Analityka medyczna**

studia jednolite magisterskie, stacjonarne  
Studia trwają 5 lat, tj. 10 semestrów

### **WYDZIAŁ FARMACEUTYCZNY**

Absolwent jest przygotowany do pracy w laboratoriach klinicznych (przyszpitalnych) i w lecznictwie otwartym oraz laboratoriach: prywatnych, naukowych, kryminalistycznych, mikrobiologicznych, parazytologicznych i immunologicznych. Może także znaleźć zatrudnienie w instytutach naukowo-badawczych, firmach prowadzących badania informacji kliniczne i jednostkach kontrolno-pomiarowych.

Więcej informacji >>

**KIERUNKI  
STUDIÓW**



## **Audiofonia z protetyką słuchu**

studia I stopnia, stacjonarne  
Studia trwają 3 lata, tj. 6 semestrów

### **WYDZIAŁ MEDYCZNY**

Po uzyskaniu dyplomu absolwent może pracować w zawodzie technika audiofonologii w pełnoprofilowych pracowniach audiologicznych, foniatrycznych i otoneurologicznych, gabinetach korekcji wad słuchu i w pracowniach audioprotetycznych.

Więcej informacji >>

# **KIERUNKI STUDIÓW**



## **Dietetyka**

I stopnia, stacjonarne  
Studia trwają 3 lata, tj. 6 semestrów

## **Dietetyka**

II stopnia, stacjonarne i niestacjonarne  
Studia trwają 3 semestry

### **WYDZIAŁ NAUK O ZDROWIU**

Absolwent może pracować w m.in.: publicznych i niepublicznych zakładach opieki zdrowotnej, zakładach żywienia zbiorowego i zakładach dostarczających pożywienie do szpitali, innych placówkach zbiorowego żywienia (catering), organizacjach konsumenckich czy placówkach sportowych. Absolwent studiów II stopnia ma kompetencje do prowadzenia edukacji żywieniowej indywidualnej i grupowej oraz zarządzania placówkami prowadzącymi poradnictwo dietetyczne. Może także uczestniczyć w pracach zespołu terapeutycznego.

Więcej informacji >>

# **KIERUNKI STUDIÓW**





## **Elektroradiologia**

I stopnia, stacjonarne  
Studia trwają 3 lata, tj. 6 semestrów

## **Elektroradiologia**

II stopnia, stacjonarne, niestacjonarne  
Studia trwają 2 lata, tj. 4 semestry

### **WYDZIAŁ MEDYCZNY**

Absolwent może pracować m.in. w zakładach i pracowniach diagnostyki rentgenowskiej, tomografii komputerowej, rezonansu magnetycznego, ultrasonograficznej, może pełnić funkcję technika koordynującego i nadzorującego pracę innych techników elektroradiologii oraz kierownika zespołu techników elektroradiologii.

Więcej informacji >>

# **KIERUNKI STUDIÓW**



## Farmacja

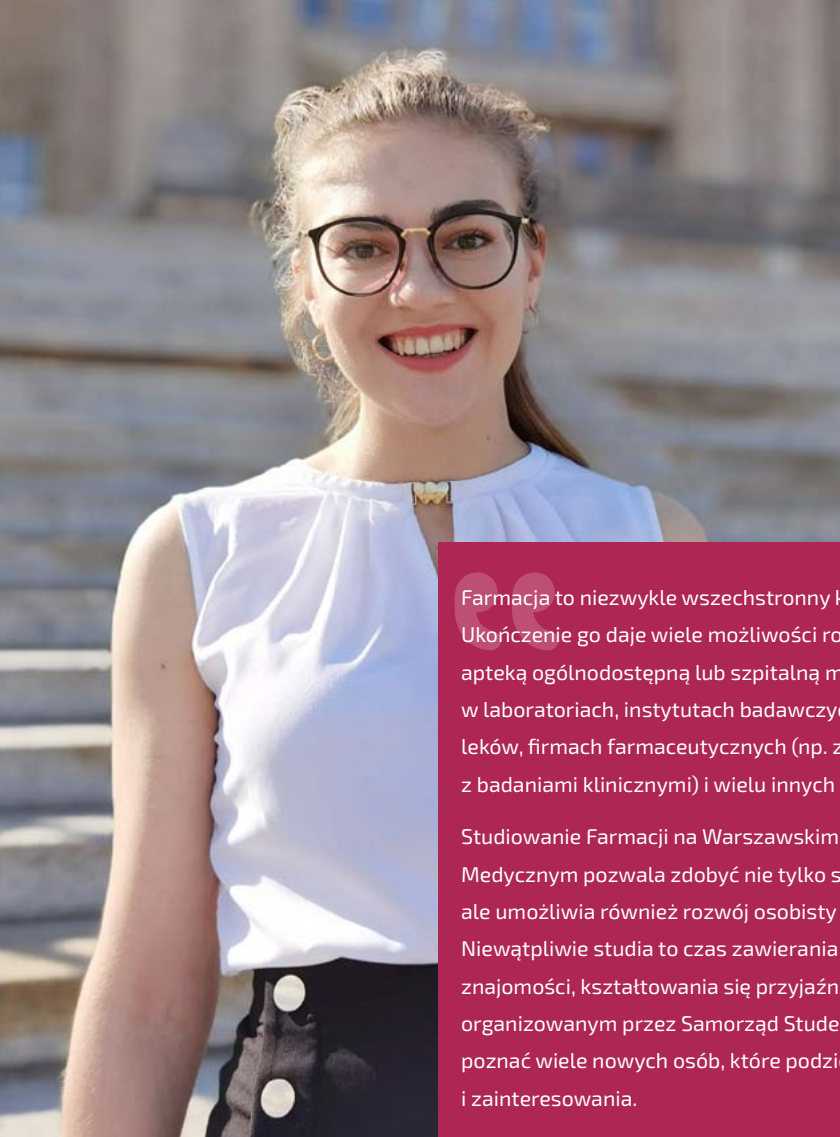
studia jednolite magisterskie, stacjonarne  
Studia trwają 5,5 roku, tj. 11 semestrów

### WYDZIAŁ FARMACEUTYCZNY

Absolwent może pracować m.in. w: aptekach, hurtowniach farmaceutycznych, przemyśle farmaceutycznym, wytwórniach oraz laboratoriach branży kosmetycznej i chemicznej, a także w instytutach naukowo-badawczych, ośrodkach badawczo-rozwojowych prowadzących badania nad związkami farmakologicznie czynnymi. Jest również przygotowany do pracy w placówkach i instytucjach zajmujących się poradnictwem i upowszechnianiem wiedzy z zakresu nauk farmaceutycznych oraz urzędach i instytucjach działających w dziedzinie farmacji i ochrony zdrowia.

Więcej informacji >>

**KIERUNKI  
STUDIÓW**



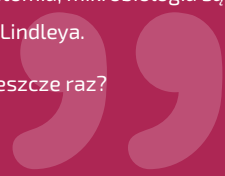
**Hanna Dąbrowska**  
studentka kierunku farmacja

Farmacja to niezwykle wszechstronny kierunek studiów. Ukończenie go daje wiele możliwości rozwoju: poza apteką ogólnodostępną lub szpitalną można pracować w laboratoriach, instytutach badawczych, hurtowniach leków, firmach farmaceutycznych (np. związanych z badaniami klinicznymi) i wielu innych miejscach.

Studiowanie Farmacji na Warszawskim Uniwersytecie Medycznym pozwala zdobyć nie tylko szeroką wiedzę, ale umożliwi również rozwój osobisty poza zajęciami. Niewątpliwie studia to czas zawierania wielu nowych znajomości, kształtowania się przyjaźni. Dzięki inicjatywom organizowanym przez Samorząd Studentów można poznać wiele nowych osób, które podzielają nasze pasje i zainteresowania.

Znakiem rozpoznawczym studenta Farmacji jest zdecydowanie biały fartuch. Kiedy się przydaje? Praktycznie codziennie, ponieważ na Farmacji dominują zajęcia laboratoryjne. Pozostałe zajęcia stanowią seminaria i wykłady. Większość z nich odbywa się w budynku Wydziału Farmaceutycznego przy ul. Banacha 1a w Kampusie Banacha. Pojedyncze przedmioty takie jak anatomia, mikrobiologia są w innych miejscach np. w Kampusie Lindleya.

Czy wybrałabym studia na WUMie jeszcze raz?  
Zdecydowanie tak!





## Fizjoterapia

studia jednolite magisterskie, stacjonarne  
Studia trwają 5 lat, tj. 10 semestrów

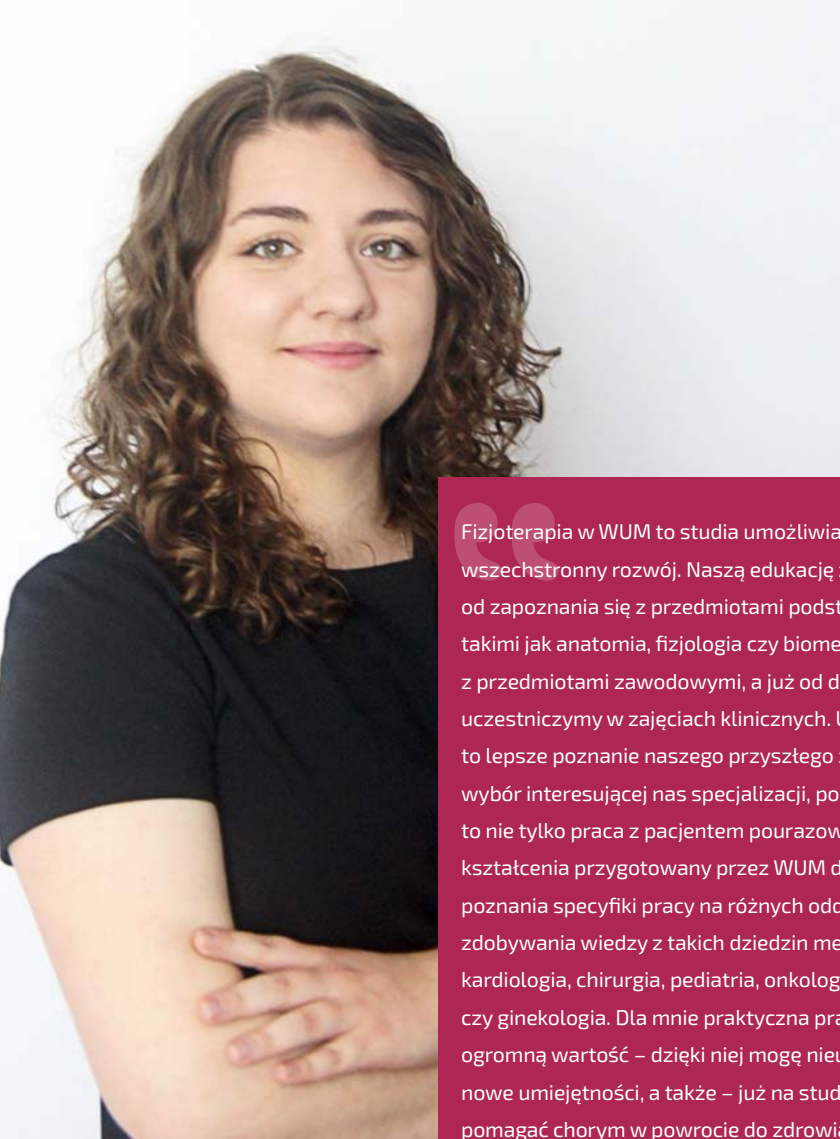
### WYDZIAŁ MEDYCZNY

Absolwent może pracować w publicznych i niepublicznych placówkach służby zdrowia, ośrodkach dla osób z niepełnosprawnościami, specjalistycznych ośrodkach szkoleniowo-rehabilitacyjnych, uzdrowiskach, zakładach przyrodoleczniczych i sanatoriach rehabilitacyjnych. Może uzyskać zatrudnienie także w hospicjach i domach opieki, poradniach i zakładach pracy chronionej, ośrodkach sportowych oraz przychodniach sportowo-lekarskich, gabinetach masażu, odnowy biologicznej, Spa Wellness, jednostkach badawczych, szkolnictwie wyższym, jednostkach administracji państwowej i samorządowej. Może również pracować na stanowiskach związanych z przygotowaniem, organizowaniem lub nadzorem nad udzielaniem świadczeń opieki zdrowotnej.

**KIERUNKI  
STUDIÓW**

Więcej informacji >>





**Anna Antońkiewicz**  
studentka kierunku fizjoterapia

Fizjoterapia w WUM to studia umożliwiające wszechstronny rozwój. Naszą edukację zaczynamy od zapoznania się z przedmiotami podstawowymi takimi jak anatomia, fizjologia czy biomechanika, a także z przedmiotami zawodowymi, a już od drugiego roku uczestniczymy w zajęciach klinicznych. Umożliwia nam to lepsze poznanie naszego przyszłego zawodu oraz wybór interesującej nas specjalizacji, ponieważ fizjoterapia to nie tylko praca z pacjentem pourazowym. Program kształcenia przygotowany przez WUM daje sposobność poznania specyfiki pracy na różnych oddziałach oraz zdobywania wiedzy z takich dziedzin medycyny jak: kardiologia, chirurgia, pediatria, onkologia, pulmonologia czy ginekologia. Dla mnie praktyczna praca z pacjentem ma ogromną wartość – dzięki niej mogę nieustannie zdobywać nowe umiejętności, a także – już na studiach – czynnie pomagać chorym w powrocie do zdrowia i sprawności. Fizjoterapia to leczenie ruchem, dlatego uczelnia dba również o naszą sprawność. W toku studiów przewidziane są zajęcia kształtujące umiejętności ruchowe czy też zajęcia na pływalni. Na Warszawskim Uniwersytecie Medycznym prężnie działają Koła Naukowe stwarzając studentom możliwości do prowadzenia badań naukowych, organizacji ciekawych wydarzeń, a także nieustannego rozwoju w interesującej nas dziedzinie. Jeśli lubisz pracować z ludźmi, nie boisz się wyzwań i chcesz się cały czas rozwijać to zdecydowanie wybierz WUM!



## **Higiena stomatologiczna**

I stopnia, stacjonarne

Studia trwają 3 lata, tj. 6 semestrów

### **WYDZIAŁ LEKARSKO-STOMATOLOGICZNY**

Absolwent jest przygotowany do pracy w gabinetach dentystycznych publicznych i niepublicznych zakładów opieki zdrowotnej, w prywatnych gabinetach dentystycznych, a także w gabinetach profilaktyki zdrowotnej i pomocy przedlekarskiej w przedszkolach i szkołach.

Więcej informacji >>

**KIERUNKI  
STUDIÓW**



## **Kierunek lekarski**

studia jednolite magisterskie,  
stacjonarne i niestacjonarne  
Studia trwają 6 lat, tj. 12 semestrów

### **WYDZIAŁ LEKARSKI**

Po uzyskaniu dyplomu i odbyciu stażu podyplomowego oraz zdaniu Lekarskiego Egzaminu Końcowego absolwent może podjąć zatrudnienie w publicznych i niepublicznych zakładach opieki zdrowotnej. Potencjalne miejsca zatrudnienia to także uczelnie medyczne, instytucje naukowe i badawcze oraz instytucje zajmujące się poradnictwem i upowszechnianiem wiedzy z zakresu edukacji prozdrowotnej, orzecznictwem i nadzorem sanitarnym.

Więcej informacji >>

# **KIERUNKI STUDIÓW**



**Piotr Nawrot**  
student kierunku lekarskiego

O studiowaniu medycyny marzy wielu maturzystów. Swoje marzenia można spełnić na Warszawskim Uniwersytecie Medycznym – szczególnym miejscu w oferującym kształcenie na kierunku lekarskim. Czy warto studiować go na WUM? Zdecydowanie! Nasza uczelnia to ośrodek wiodący w wielu dziedzinach medycyny – zarówno pod kątem badawczym, naukowym jak i klinicznym. Jedną z największych zalet dla studenta jest właśnie możliwość rozwoju naukowego – perspektywy działania w kołach naukowych, pracy w projektach badawczych czy rozwoju własnego w zakresie medycyny. Pamiętajmy, że studia medyczne to nie tylko nauka! WUM umożliwi także zdobywanie wiedzy i umiejętności w zakresie pozanaukowym – możliwości zrzeszania się w organizacjach studenckich, samorządzie studenckim czy rozwoju swoich pasji równoległe do toku studiów. To niezwykle istotne by każdy student miał sposobność znalezienia swojej drogi i ścieżki zawodowej na studiach, bo medycyna to nie tylko przystawiony „nos w książce”. To właśnie WUM jest uniwersytetem medycznym, który otwiera szeroki horyzont przed adeptami medycyny i z pewnością polecam rozważenie naszej uczelni każdemu świeżo upieczonemu absolwentowi szkoły średniej.





## KIERUNKI STUDIÓW

### **Kierunek lekarsko- -dentystyczny**

studia jednolite magisterskie,  
stacjonarne i niestacjonarne  
Studia trwają 5 lat, tj. 10 semestrów

#### **WYDZIAŁ LEKARSKO-STOMATOLOGICZNY**

Absolwent może pracować w zakładach opieki zdrowotnej, szkolnictwie, instytucjach badawczych, ośrodkach badawczo-rozwojowych oraz instytucjach zajmujących się poradnictwem i upowszechnianiem wiedzy z zakresu edukacji prozdrowotnej oraz realizujących programy profilaktyczne dotyczące zdrowia jamy ustnej, a także firmach zajmujących się produkcją i dystrybucją materiałów i sprzętu stomatologicznego. Po odbyciu obowiązkowego stażu podyplomowego oraz uzyskaniu pozytywnego wyniku Lekarsko-Dentystycznego Egzaminu Końcowego ma możliwość pracy w zawodzie lekarza dentysty określonego w przepisach danego państwa i może ubiegać się o specjalizację zawodową.

Więcej informacji >>



**Stanisław Pawlak**  
student  
kierunku lekarsko-dentystycznego

W czasie studiów na kierunku lekarsko-dentystycznym konieczne jest opanowanie obszernej wiedzy z zakresu podstawowych nauk ogólnomedycznych, medycyny ogólnej oraz oczywiście stomatologii. Jest to jednak nauka nie tylko teoretyczna! Od pierwszego roku studiów rozpoczynają się przedkliniczne zajęcia praktyczne, które przygotowują nas do przyjęcia pierwszych „prawdziwych pacjentów” już na początku trzeciego roku. Nie ma drugiej rzeczy, która dawałaby tak dużą satysfakcję i rozbudzała chęć zdobywania nowych umiejętności, jak własnoręcznie wykonywane zabiegi i wdzięczność pacjentów. Radość, która maluje się na twarzach studentów po pierwszej odbudowie ubytku czy pierwszej ekstrakcji zęba nie jest do opisania w prostych słowach. Myślę, że to doskonały kierunek dla każdego, kto chciałby poznać świat nauki, a jednocześnie rozwijać się manualnie. Warto dodać, że stomatologia jest dziedziną wypełnioną nowymi technologiami i dynamicznie się rozwijającą. Życzę sukcesów w rekrutacji i zadowolenia z dokonanych wyborów!



## Logopedia ogólna i kliniczna

I stopnia, stacjonarne  
Studia trwają 3 lata, tj. 6 semestrów

## Logopedia ogólna i kliniczna

II stopnia, stacjonarne  
Studia trwają 2 lata, tj. 4 semestry

### WYDZIAŁ MEDYCZNY

Absolwent studiów I stopnia może pracować jako logopeda w placówkach systemu opieki zdrowotnej i poradnictwa zajmujących się profilaktyką, diagnozowaniem i terapią logopedyczną, w przedszkolach i szkołach podstawowych w ramach odpowiedniej specjalizacji (pod warunkiem uzyskania odpowiednich uprawnień pedagogicznych). Absolwent studiów II stopnia może pracować w przedszkolach, szkołach, poradniach społeczno-zawodowych, gabinetach logopedycznych, w placówkach ochrony zdrowia: oddziałach neurologii, rehabilitacji neurologicznej, otolaryngologii, oddziałach neonatologii, ośrodkach wczesnej interwencji dla dzieci z zaburzeniami rozwojowymi oraz placówkach szkolno-pedagogicznych dla dzieci z zaburzeniami słuchu.

Więcej informacji >>

**KIERUNKI  
STUDIÓW**



## KIERUNKI STUDIÓW

### **Pielęgniarstwo**

I stopnia, stacjonarne

Studia trwają 3 lata, tj. 6 semestrów

### **Pielęgniarstwo**

II stopnia, stacjonarne i niestacjonarne

Studia trwają 2 lata, tj. 4 semestry

### **WYDZIAŁ NAUK O ZDROWIU**

Absolwent może pracować m.in. w publicznych i niepublicznych zakładach opieki zdrowotnej, w tym: w szpitalach, zakładach pielęgnacyjno-opiekuńczych, ośrodkach opieki paliatywno-hospicyjnej oraz domach opieki społecznej. Absolwent studiów II stopnia może także podjąć zatrudnienie w placówkach świadczących opiekę nad ludźmi w podeszłym wieku oraz w administracji państwowej, samorządowej i w szkolnictwie.

Więcej informacji >>





## **Położnictwo**

I stopnia, studia stacjonarne  
Studia trwają 3 lata, tj. 6 semestrów

## **Położnictwo**

II stopnia, studia stacjonarne i niestacjonarne  
Studia trwają 2 lata, tj. 4 semestry

### **WYDZIAŁ NAUK O ZDROWIU**

Absolwent może pracować m.in. w: publicznych i niepublicznych zakładach opieki zdrowotnej, szpitalach, zakładach podstawowej opieki zdrowotnej czy zakładach pielęgnacyjno-opiekuńczych.

Więcej informacji >>

**KIERUNKI  
STUDIÓW**

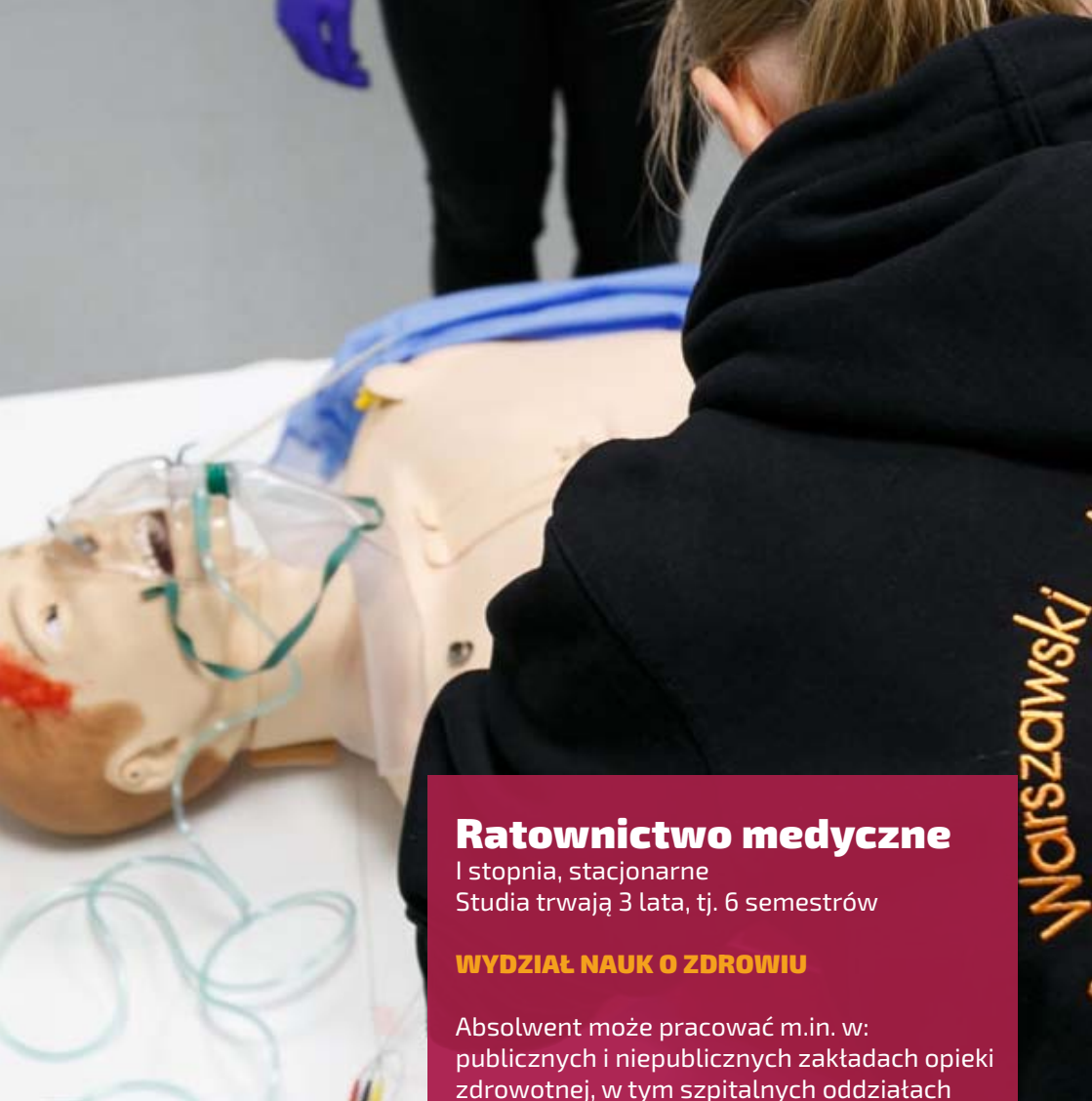


**Klaudia Filipczuk**  
studentka kierunku położnictwo

Położnictwo na WUM to naprawdę dobry wybór! W trakcie studiów zdobywamy teoretyczną wiedzę specjalistyczną z wielu dziedzin medycyny, ale duży nacisk położony jest również na umiejętności praktyczne. Oprócz zajęć warsztatowych oraz ćwiczeń w centrum symulacji, WUM jako jedna z niewielu Uczelni, daje studentom położnictwa możliwość uczestniczenia w dużej liczbie porodów na oddziałach położniczych. Dzięki temu, już w trakcie nauki, mamy styczność z rzadkimi przypadkami w położnictwie, ginekologii i neonatologii i zdobywamy kompetencje do pracy z pacjentem. Taka ilość i jakość zdobytego doświadczenia pozwala nam na doskonałe przygotowanie do rozpoczęcia pracy w zawodzie.

Studia są wymagające i trudne, ilość zajęć może przerażać, natomiast wynagradzane jest to zdobyciem rzetelnego doświadczenia.

Jeśli w trakcie studiów pragniesz dodatkowo rozwijać swoje pasje, znaleźć nowe hobby lub poszerzyć swoją wiedzę w którejś z licznych dziedzin medycyny, na WUM masz mnóstwo opcji do wyboru. Liczne Studenckie Koła Naukowe, AZS, EMSA, IFMSA oraz inne organizacje studenckie czekają na Ciebie.



## KIERUNKI STUDIÓW

### **Ratownictwo medyczne**

I stopnia, stacjonarne

Studia trwają 3 lata, tj. 6 semestrów

#### **WYDZIAŁ NAUK O ZDROWIU**

Absolwent może pracować m.in. w: publicznych i niepublicznych zakładach opieki zdrowotnej, w tym szpitalnych oddziałach ratunkowych, zespołach ratownictwa medycznego, i stacjach pogotowia ratunkowego, w specjalistycznych służbach ratowniczych, ośrodkach nauczających, dyspozytorniach medycznych, a także w powiatowych i wojewódzkich zespołach do spraw opracowania regionalnych planów zabezpieczenia kryzysowego, policji, straży pożarnej, wojska, straży granicznej, lotnictwa oraz PCK, WOPR, GOPR.

Więcej informacji >>

Warszawski



## **Techniki dentystyczne**

I stopnia, stacjonarne

Studia trwają 3 lata, tj. 6 semestrów

### **WYDZIAŁ LEKARSKO-STOMATOLOGICZNY**

Absolwent może wykonywać protezy stałe i ruchome, epitezy, szyny oraz aparaty ortodontyczne. Po nabyciu odpowiedniej praktyki może kierować pracownią techniki dentystycznej i organizować kształcenie zawodowe.

Więcej informacji >>

**KIERUNKI  
STUDIÓW**





## **Toksykologia z elementami kryminalistyki**

II stopnia niestacjonarne  
Studia trwają 2 lata, tj. 4 semestry

### **WYDZIAŁ FARMACEUTYCZNY**

Absolwent może podjąć zatrudnienie w różnych typach laboratoriów: toksykologicznych, toksykologiczno-kryminalistycznych, kontroli jakości produktów leczniczych i wyrobów medycznych oraz kontroli antydopingowej. Może także pracować w urzędach rejestracji produktów leczniczych, wyrobów medycznych i produktów biobójczych oraz urzędach nadzoru nad bezpieczeństwem żywności i żywienia.

Więcej informacji>>

**KIERUNKI  
STUDIÓW**



## KIERUNKI STUDIÓW

### Zdrowie publiczne

I stopnia, stacjonarne

Studia trwają 3 lata, tj. 6 semestrów

#### WYDZIAŁ NAUK O ZDROWIU

Absolwent może zajmować wykonawcze stanowiska w państwowych i prywatnych podmiotach leczniczych, administracji państwowej, np. Ministerstwie Zdrowia, administracji samorządowej, np. Urzędzie Marszałkowskim, Urzędzie Miasta, w jednostkach naukowo-badawczych, np. Narodowym Instytucie Zdrowia Publicznego PZH, firmach farmaceutycznych, a także pracować w agendach światowych, np. Światowej Organizacji Zdrowia – WHO oraz europejskich, np. Komisji Europejskiej, the European Public Health Association, European Health Parliament.

### Zdrowie publiczne

II stopnia, stacjonarne i niestacjonarne

Studia trwają 3 semestry

#### WYDZIAŁ NAUK O ZDROWIU

Absolwent jest przygotowany do pracy w instytucjach i jednostkach administracji rządowej, np. Ministerstwie Zdrowia, administracji samorządowej, np. Urzędzie Marszałkowskim, Urzędzie Miasta, jednostkach administracji publicznej wszystkich szczebli zajmujących się problematyką zdrowia i szeroko rozumianym zdrowiem publicznym, jednostkach nadzoru sanitarnego, Państwowej Inspekcji Sanitarnej, ochrony i kontroli środowiska oraz działających w Zintegrowanym Systemie Ratownictwa Medycznego. Może także podjąć zatrudnienie w instytucjach ubezpieczeń zdrowotnych i społecznych, w jednostkach naukowo-badawczych, np. Narodowym Instytucie Zdrowia Publicznego PZH, firmach farmaceutycznych.

Więcej informacji >>



Nowoczesne, zlokalizowane w największych warszawskich dzielnicach, dobrze skomunikowanie, w zielonej okolicy, z możliwością załatwienia większości spraw w jednym miejscu – takie są Kampusy WUM.

Największy Kampus – Banacha, położony jest na Ochocie, na trasie od Lotniska Chopina do centrum Warszawy. Znajdują się w nim m.in.: Rektorat, Centrum Dydaktyczne, Centrum Biblioteczno-Informacyjne, Centrum Sportowo-Rehabilitacyjne, Uniwersyteckie Centrum Stomatologii, budynek Wydziału Farmaceutycznego, Szpital Pediatryczny i Centralny Szpital Kliniczny.

Najstarszy Kampus – Lindleya, położony jest w Śródmieściu, niedaleko Dworca Centralnego. Znajdują się w nim m.in.: Szpital Kliniczny Dzieciątka Jezus UCK WUM, Collegium Anatomicum, Centrum Biostruktury i Klub Medyka.

Na Woli przy ulicach Ciołka i Dalibora znajdują się budynki Wydziału Nauk o Zdrowiu. W dzielnicy tej są zlokalizowane także uczelnie akademiki.

## KAMPUSY



WUM oferuje studentom pakiet wsparcia finansowego: stypendium socjalne oraz zapomogę, a także stypendium dla osób z niepełnosprawnością. Na stypendia mogą również liczyć studenci wyróżniający się w nauce oraz sporcie.

### **STYPENDIUM SOCJALNE / DLA KOGO?**

Studenta znajdującego się w trudnej sytuacji materialnej. Podstawowe kryterium to dochód miesięczny netto na osobę w rodzinie studenta, jednak nie wyższy niż kwota ustalona na dany rok akademicki przez uczelnię.

### **STYPENDIUM SPECJALNE DLA OSÓB Z NIEPEŁNOSPRAWNOŚCIĄ / DLA KOGO?**

Studenta z orzeczeniem o niepełnosprawności. Stypendium wypłacane jest przez dziewięć miesięcy przy orzeczeniu o niepełnosprawności na stałe, a przez okres krótszy niż rok akademicki – przy orzeczeniu o niepełnosprawności na czas określony.

### **STYPENDIUM REKTORA / DLA KOGO?**

Studentów wykazujących się osiągnięciami naukowymi, sportowymi lub artystycznymi, a także laureatów olimpiad międzynarodowych albo laureatów lub finalistów olimpiad stopnia centralnego bądź medalistów współzawodnictwa sportowego o co najmniej tytuł Mistrza Polski w danym sporcie, którzy zostali przyjęci na I rok studiów od razu po zdaniu matury.

### **ZAPOMOGA / DLA KOGO?**

Studenta, który znalazł się przejściowo w trudnej sytuacji życiowej.

### **STYPENDIUM MINISTRA ZDROWIA**

Studentów mających wybitne osiągnięcia w nauce lub sporcie.

# STYPENDIA

Więcej informacji >>





## Zakwaterowanie w Warszawie - Domy Studenckie

WUM oferuje swoim studentom ponad 600 miejsc w uczelnianych akademikach: Domu Studenckim nr 1 oraz Domach Studenckich nr 2 i nr 2 „BIS” w dzielnicy Wola. Studenci mogą również skorzystać z miejsc w Domach Studenckich „Sarna” i „Rogaś” na warszawskim Bemowie.

Więcej informacji >>

# DOMY STUDENCKIE



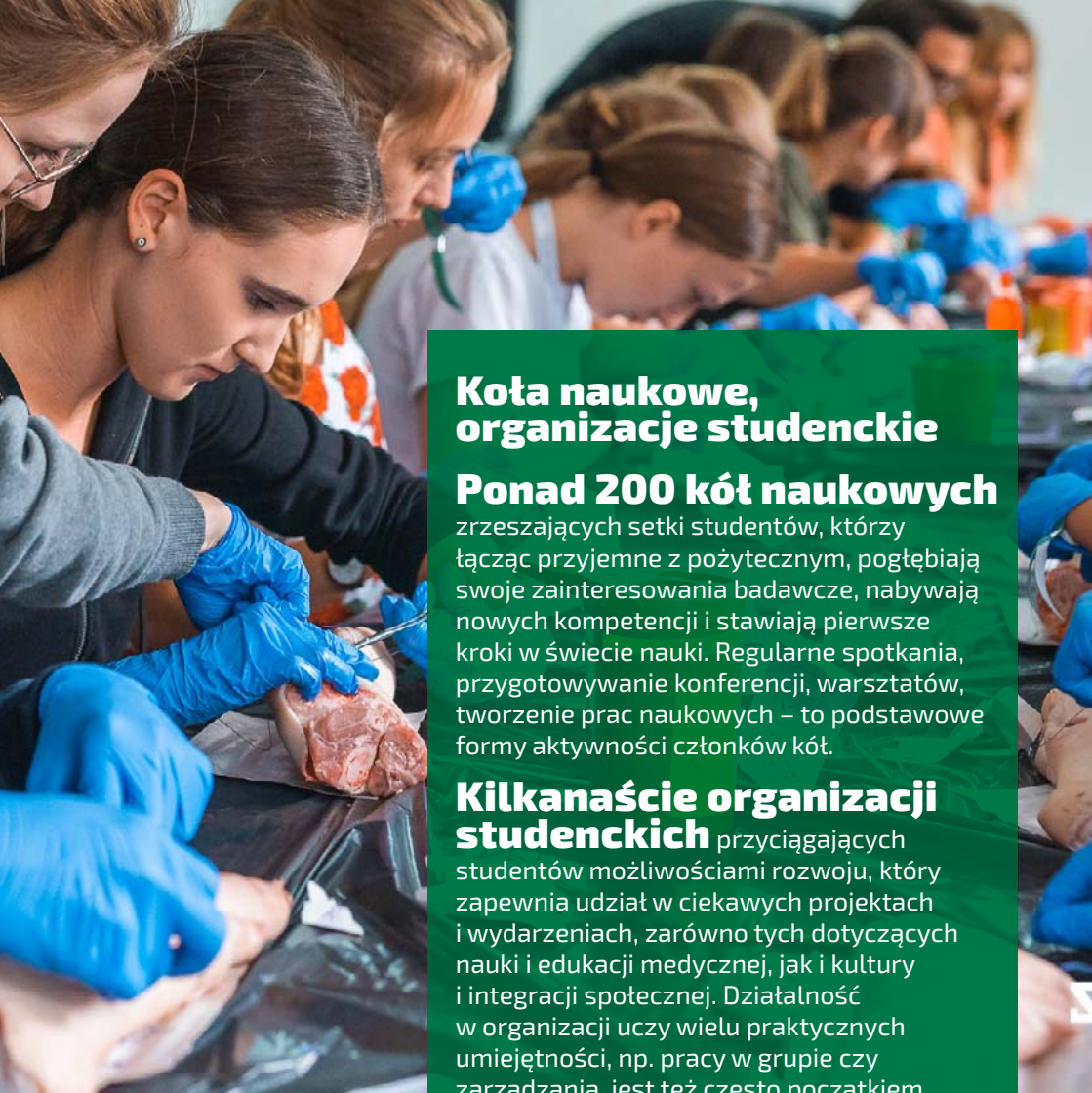
WU M wspiera wymianę studencką i w ramach programu Erasmus+ oferuje wyjazdy na 115 uczelni zagranicznych oraz udział w praktykach międzynarodowych m.in. do Japonii i Peru! Nasi studenci mogą również korzystać z szerokiej oferty stypendialnej innych organizacji i instytucji.

Sprzyja to współtworzeniu międzynarodowego środowiska akademickiego i nawiązywaniu wielokulturowych znajomości.

Więcej informacji >>

**NAUKA  
ZA GRANICĄ**





## **Koła naukowe, organizacje studenckie**

### **Ponad 200 kół naukowych**

zrzeszających setki studentów, którzy łącząc przyjemne z pożytecznym, pogłębiają swoje zainteresowania badawcze, nabywają nowych kompetencji i stawiają pierwsze kroki w świecie nauki. Regularne spotkania, przygotowywanie konferencji, warsztatów, tworzenie prac naukowych – to podstawowe formy aktywności członków kół.

### **Kilkanaście organizacji studenckich**

przyciągających studentów możliwościami rozwoju, który zapewnia udział w ciekawych projektach i wydarzeniach, zarówno tych dotyczących nauki i edukacji medycznej, jak i kultury i integracji społecznej. Działalność w organizacji uczy wielu praktycznych umiejętności, np. pracy w grupie czy zarządzania, jest też często początkiem kariery zawodowej.

W zależności od zainteresowań, każdy może wybrać coś dla siebie. Obok Samorządu Studentów, który ma realny wpływ na funkcjonowanie WUM, na uczelni działają organizacje o profilu medycznym, takie jak Międzynarodowe Stowarzyszenie Studentów Medycyny (IFMSA). Młodzież studiująca na naszej uczelni może także rozwijać sportowe umiejętności w licznych sekcjach AZS. Amatorzy śpiewania są zaś mile widziani w Chórze.

# **KOŁA NAUKOWE**



## Biuro Karier

pomaga:

- **kandydatom** – oferując indywidualne rozmowy doradcze, ułatwiające podjęcie trafnej decyzji dotyczącej edukacji
- **studentom i absolwentom** – wspierając w wejściu na rynek pracy oraz wyborze optymalnej drogi rozwoju zawodowego. Służą temu m.in. indywidualne konsultacje zawodowe oraz psychologiczne, badania sprawdzające preferencje i predyspozycje zawodowe, szkolenia dotyczące rozwoju osobistego. Doradcy Biura oferują także pomoc w przygotowaniu listu motywacyjnego i CV, prowadzą symulacje rozmów kwalifikacyjnych i informują o aktualnych ofertach pracy.

**BIURO  
KARIER**

Więcej informacji >>



**Znajdziesz Nas na:**



REDAKCJA: Biuro Promocji i Rozwoju Uczelni

ZDJĘCIA: Biuro Promocji i Rozwoju Uczelni; Pexels

PROJEKT: Biuro Promocji i Rozwoju Uczelni, Do Lasu s.c

OPRACOWANIE GRAFICZNE: Do Lasu s.c

Wydanie: 2021

**Warszawski Uniwersytet Medyczny**

ul. Żwirki i Wigury 61

02-091 Warszawa

**[www.wum.edu.pl](http://www.wum.edu.pl)**